

**Wysokociśnieniowy Agregat Czyszczący
Elektryczny Kołowy
typu
WAC-EK 500/30S (30 lub 32 kW)
WAC-EK 500/40F (37 kW)
WAC-EK 800/1000/1250 - 30 lub 32/S i 37kW/F**

w tym wykonania Ex dla przemysłu chemicznego



Wstęp

Wysokociśnieniowy Agregat Czyszczący Elektryczny Kołowy typu WAC-EK 500/800/1000/1250 produkcji firmy Hydro-Elektra jest do czyszczenia wysokociśnieniowego hydrodynamiczną strugą wody oraz z użyciem odpowiedniego osprzętu umożliwia również piaskowanie na mokro z dodatkiem ścierniwa co zwiększa znacznie skuteczność czyszczenia np. antykorozyjnego konstrukcji stalowych przy mniejszej mocy silnika elektrycznego niż przy np myciu antykorozyjnym konstrukcji stalowej tylko samą wodą.

Dzięki rozsądnej masie oraz wyposażeniu w koła jest on mobilny i łatwy w transporcie. Możliwe jest jego ręczne przeciąganie/przetaczanie jak również transport np. europalecie czy samochodem dostawczym. Maszyna jest niezwykle prosta w obsłudze, posiada intuicyjny pulpit sterowniczy, na którym umieszczono wszystkie niezbędne elementy sterownicze czy diagnostyczne.

Każdy z agregatów produkcji Hydro-Elektra może być wyposażony w zestaw akcesoriów renomowanych producentów, specjalizujących się w produkcji osprzętu do czyszczenia wysokociśnieniowego (PA/Den-Jet/URACA/Hammelmann). Akcesoria te to między innymi (w zależności od zamówienia):

- pistolet natryskowy suchy (standard do 500-600 bar/ 80 lpm) lub mokry tzw. "dump gun" (standard do 800-1000-1250 bar),
- lance natryskowe L=800 lub 1200 mm,
- dysze natryskowe: punktowe, płaskie tzw. szpachelkowe, rotacyjne oraz do udrażniania rur (tzw. dysze kroczące) większa możliwość konfiguracji z dump-gun-em,
- osprzęt do hydropiaskowania tzw. sandblasting (na zapytanie pomp do 500 bar),
- węże wysokociśnieniowe. Zakres osprzętu należy określić przy zamówieniu!

Tabela możliwych wykonań urządzeń w kw. parametrów ciśnienia i przepływu
silniki 400V 1000 i 1450 rpm - wykonanie przemysłowe

Lp.	Typ	Magazyn	Ciśnienie rob. BAR	Wydatek l/min	Moc silnika kW	Obroty silnika rpm	Pistolet	Typ pompy /kod	Rozruch
1	W500/30	Standard	500	30	30 lub 32	1450	Suchy	Penta-C 30/500 883300	Softstart
2	W500/40	na zam.	500	40	37	1000	Suchy	VH-B 40/500 834700	Falownik lub siftstart
3	W800/20 W800/25	Standard 30kW na zam. 37kW	800	20 30-32kW 25 - 37kW	30/32/ 37 kW	1000	Suchy lub mokry	VY-B 20-25/800 800700 800900	Softstart 30/32 kW lub fal. 37 kW
4	W1000/15	Standard	1000	15	30 lub 32 kW	1000	Suchy lub mokry	VY-B 15/1000 800300	Softstart
5	W1000/20	na zam.	1000	20	37	1000	Suchy lub mokry	VY-B 20/1000 800100	Falown.
6	W1250/14	na zam.	1250	14	32/37	1000	mokry	VY-B 14/1250 802500	Softstart lub falownik
7	W1000/15	Standard	1000	15	30/32 kW	1450	Suchy lub mokry	VY-C 15/1000 800700	Softstart
8	W1000/19	na zam.	1000	19	37	1450	Suchy lub mokry	VY-C 19/1000 807200	Falown.

Tabela możliwych wykonań urządzeń w kw. parametrów ciśnienia i przepływu
silniki 400V 1000 i 1450 rpm - wykonanie Ex

Lp.	Typ	Magazyn	Ciśnienie rob. BAR	Wydatek l/min	Moc silnika kW	Obroty silnika rpm	Pistolet	Typ pompy /kod	Rozruch
1	W500/30	Standard 30kW	500	30	30	1450	Suchy	Penta-C 30/500 883300	Softstart
2	W800/20	Standard 30kW	800	20	30	1000	Suchy lub mokry	VY-B 20/800 800700	Softstart
3	W1000/15	Standard	1000	15	30/32	1000	Suchy lub mokry	VY-B 15/1000 800300	Softstart
4	W1000/15	Standard	1000	15	30/32	1450	Suchy lub mokry	VY-C 15/1000 804400	Softstart

Przykładowe cechy Ex:

- pusta obudowa:

⊕ II 2 G Ex db IIB+H2 Gb IP 65

⊕ II 2 D Ex tb IIIC Db IP 65

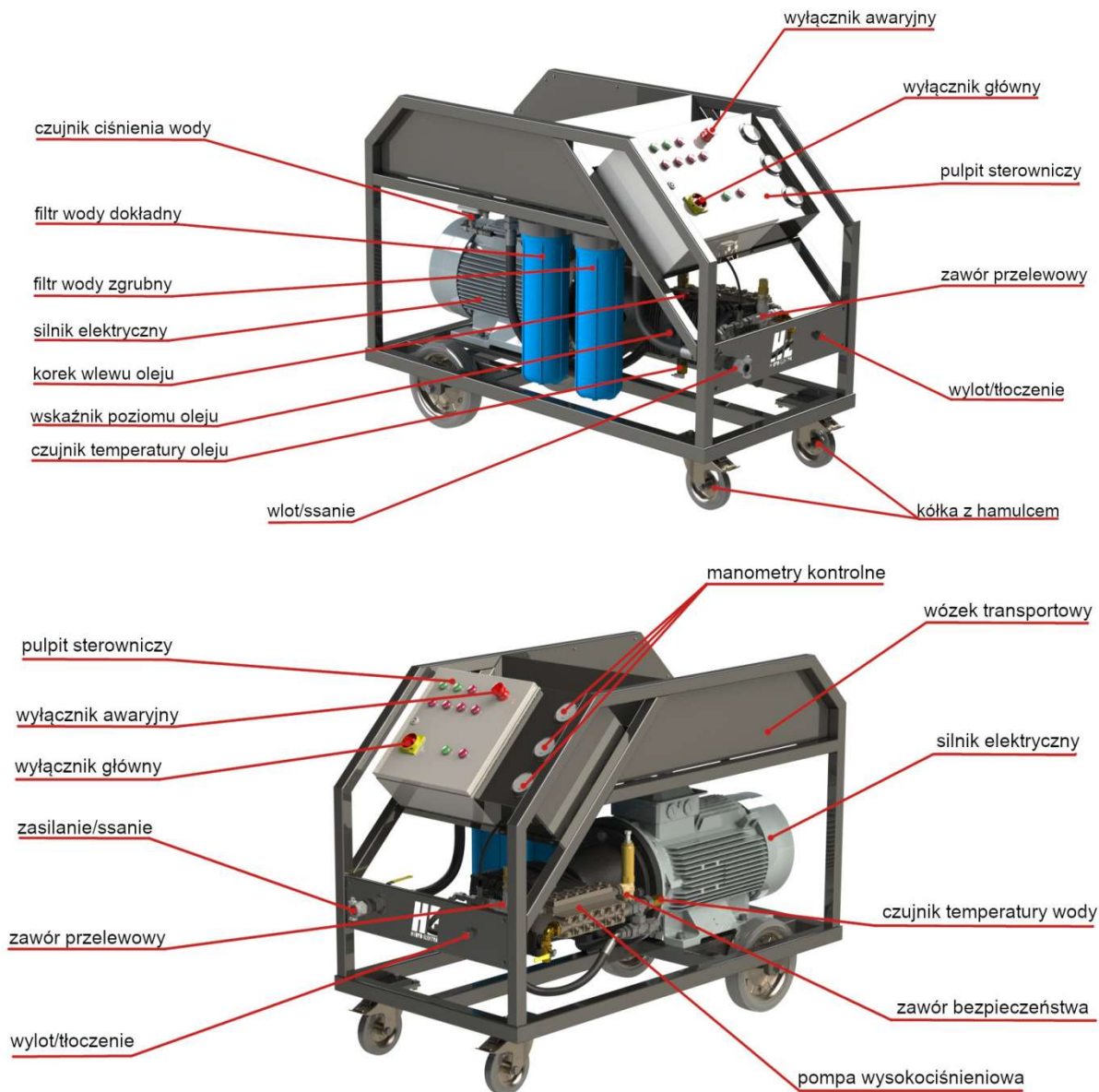
- obudowa z układami sterowania, monitorowania, sygnalizowania

⊕ II 2 G Ex db IIB+H2 T6...T4 Gb

⊕ II 2 D Ex tb IIIC T6..4°C Db – IP 65

Budowa (wykonanie przemysłowe):

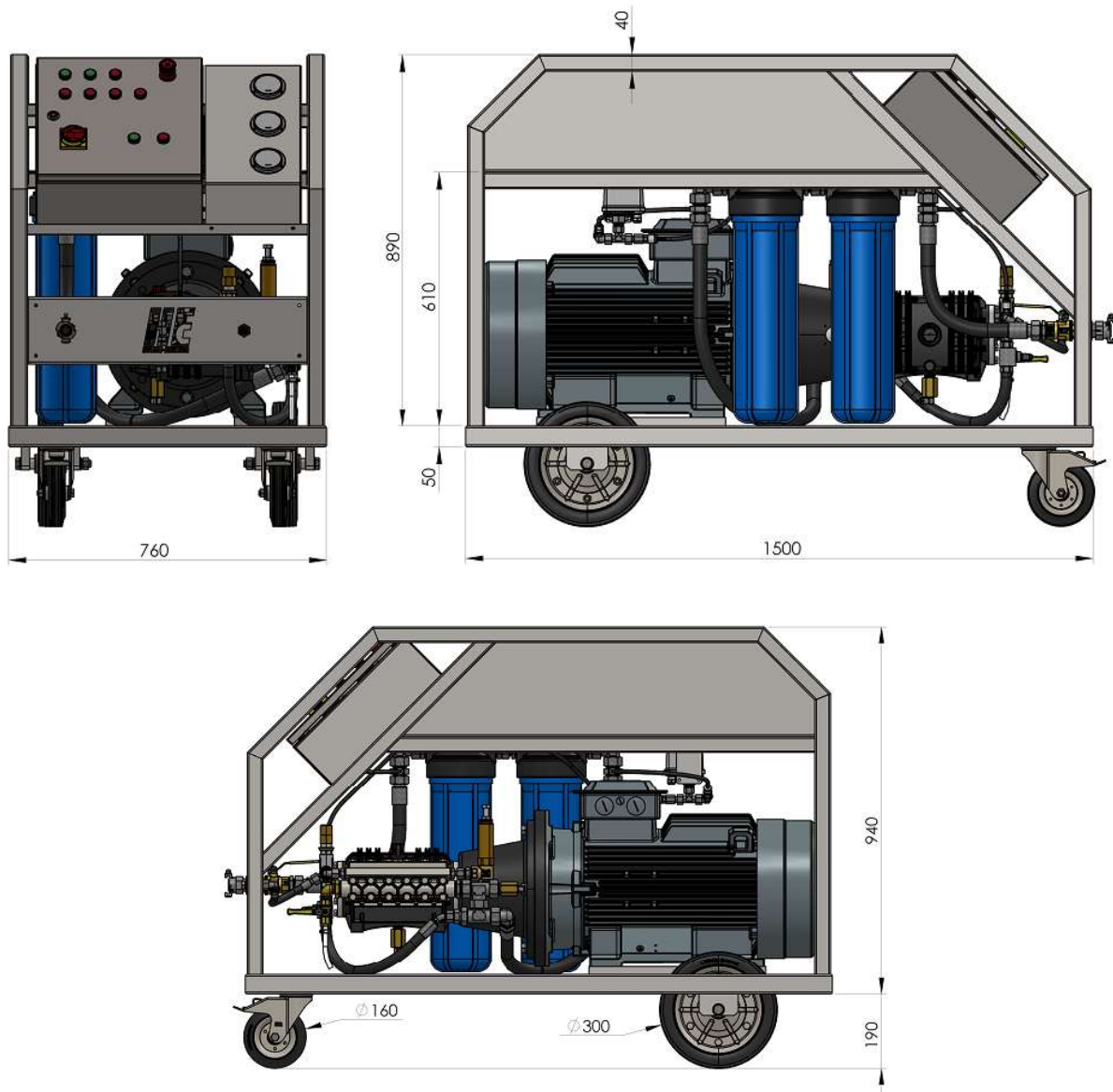
Elementy budowy maszyny/agregatu przedstawiają poniższe rysunki:



Filtracja: Ochronę pompy numnikowej przed zanieczyszczeniami w medium stanowią dwa duże 20-calowe filtry o przepływie do 50 dm³/min o filtracji 80 (zgrubny) i 20 um (dokładny).



Wymiary gabarytowe (30 kW softstart)



Zastosowanie:

Maszyna przeznaczona jest do czyszczenia hydrodynamiczną strugą pod wysokim ciśnieniem wody. Agregat jest uniwersalnym urządzeniem do czyszczenia elementów o zróżnicowanych kształtach i wielkościach powierzchni (np. powierzchnie płaskie, elementy maszyn, rury i inne). Po wyposażeniu maszyny w specjalną dyszę i zestaw akcesoriów możliwe jest jej wykorzystanie do hydropiaskowania.

Warianty wykonania:

Urządzenie może występować w wariantcie otwartym bez osłon lub z osłonami
(ciężkie warunki przemysłowe - przykład wykonania)



Urządzenie z osłonami

W zależności od potrzeb urządzenie może być kompletowane z np. zwijadłami przewodu ssawnego czy
tłocznego (do ustalenia przy zamówieniu - przykład wykonania)





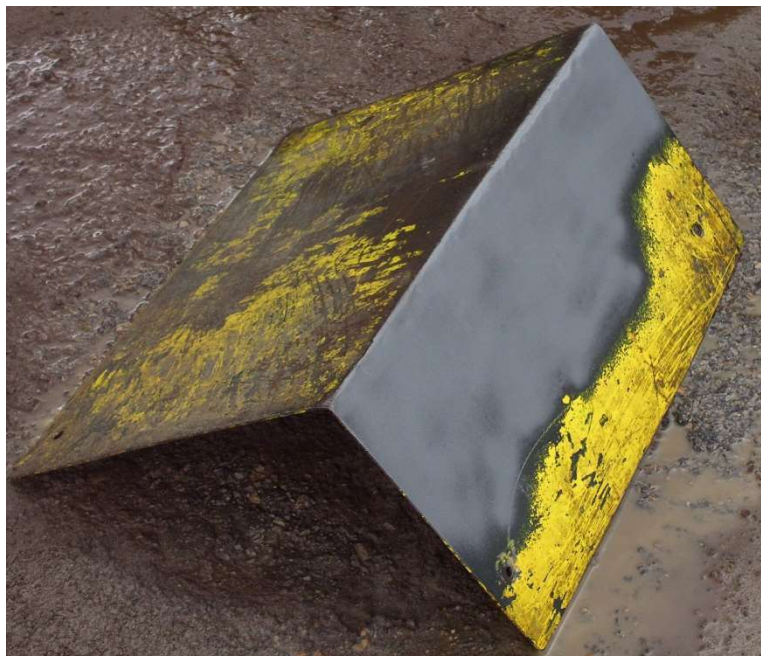
Hydrosandblasting/hydropiaskowanie korundem (specjalnie wyselekcjonowany rodzaj ścierniwa):

Skutki hydropiaskowania z użyciem ścierniwa korundowego:

Element przed piaskowaniem:



Po:



Przed:



Po:



HYDRO-ELEKTRA Adrian Lobermajer
ul. Bytomska 122
41-940 Piekary Śląskie
mobile: +48 883 783 451
tel. stacj.+48 32 307 02 77
biuro@hydroelektra.pl
www.hydroelektra.pl

