

# **Wysokociśnieniowy Agregat Czyszczący Elektryczny Kołowy typu WAC-EK 500/16 (15kW) WAC-EK 500/20 (18,5-22kW)**



Wysokociśnieniowy Agregat Czyszczący Elektryczny Kołowy typu WAC-EK 500/16 produkcji firmy Hydro-Elektra jest urządzeniem przeznaczonym do czyszczenia wysokociśnieniowego hydrodynamiczną strugą wody oraz z użyciem odpowiedniego osprzętu umożliwia również piaskowanie na mokro z dodatkiem ścierniwa co zwiększa znacznie skuteczność czyszczenia np. antykorozyjnego konstrukcji stalowych przy niskiej mocy silnika elektrycznego (15kW).

Dzięki niewielkiej masie oraz wyposażeniu w koła jest on mobilny i łatwy w transporcie. Możliwe jest jego ręczne przeciąganie/przetaczanie jak również transport na europalecie czy samochodem dostawczym.

Maszyna jest niezwykle prosta w obsłudze, posiada pulpit sterowniczy, na którym umieszczono wszystkie niezbędne elementy sterownicze czy diagnostyczne.

Każdy z agregatów produkcji Hydro-Elektra wyposażony jest w zestaw akcesoriów renomowanych producentów, specjalizujących się w produkcji osprzętu do czyszczenia wysokociśnieniowego. Akcesoria te to między innymi (w zależności od zamówienia):

- pistolet natryskowy,
- lance natryskowe L=800 lub 1200 mm,
- dysze natryskowe: punktowe, płaskie tzw. szpachelkowe, rotacyjne oraz do udrażniania rur (tzw. dysze kroczące),
- osprzęt do hydropiaskowania tzw. sandblasting,
- węże wysokociśnieniowe.



### **Zastosowanie:**

Maszyna przeznaczona jest do czyszczenia hydrodynamiczną strugą pod wysokim ciśnieniem wody. Agregat jest uniwersalnym urządzeniem do czyszczenia elementów o zróżnicowanych kształtach i wielkościach powierzchni (np. powierzchnie płaskie, elementy maszyn, rury i inne). Po wyposażeniu maszyny w specjalną dyszę i zestaw akcesoriów możliwe jest jej wykorzystanie do hydropiaskowania.

### **Parametry techniczne:**

▪ nazwa	Wysokociśnieniowy Agregat Czyszczący Elektryczny Kołowy
▪ typ	WAC-EK 500/16 (standard) WAC-EK 500/20 (18,5-22kW tylko na zamówienie!!!!)
▪ ciśnienie robocze max.	500 bar (50 MPa)
▪ wydajność	16 dm <sup>3</sup> /min (1080 dm <sup>3</sup> /h)
▪ napęd	elektryczny
▪ napięcie zasilania	400 VAC, wtyczka 32A
▪ częstotliwość zasilania	50 Hz
▪ moc silnika	15 kW
▪ temperatura wody max.	50 °C
▪ masa	ok. 200 kg (wraz z osprzętem)
▪ wymiary (DxSzxW)	ok. 1100x700x700 (bez zwijadeł)





Urządzenie może występować w wariantcie otwartym bez osłon lub z osłonami  
(ciężkie warunki przemysłowe)



Urządzenie z osłonami



W zależności od potrzeb urządzenie może być kompletowane z np. zwijadłami przewodu ssawnego czy tłocznego (do ustalenia przy zamówieniu)

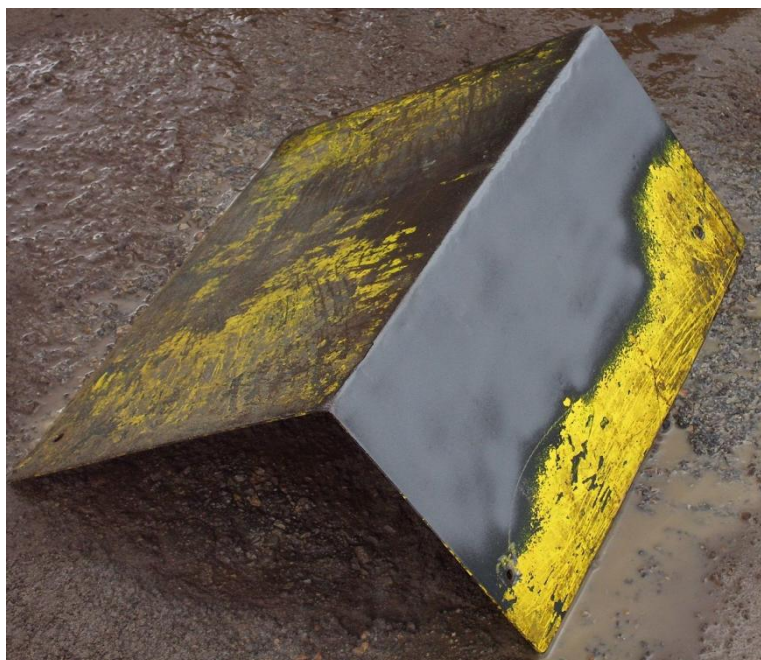


Skutki hydropiaskowania z użyciem ścierniwa korundowego:

Element przed piaskowaniem:



Po:





Przed:



Po:





